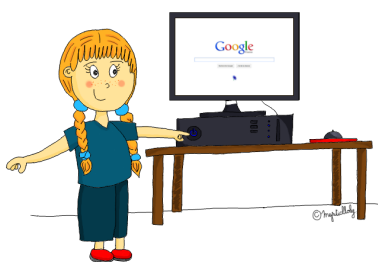


<http://mary-eco.spip.ac-rouen.fr/spip.php?article2069>



Utiliser le son [œ] et sa graphie

- Ressources pour les enfants - En lien avec la lecture Phonologie - Les fondamentaux en lecture : CORRESPONDANCE SON/CONSONNE -



Date de mise en ligne : mercredi 13 septembre 2017

Copyright © RPI :Ecoles St Germain S/Avre Courdemanche - Tous droits

réservés

Lecture Correspondance son/consonne Niveau : Cycle 2 Durée : 02:16